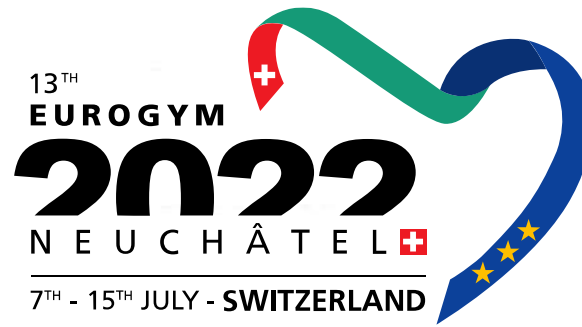


Présentation de l'Événement



Shiny GYM TIME ★★★



2021

FÉDÉRATION
FRANÇAISE
Gym

ENSEMBLE,
CRÉONS LE MOUVEMENT

Édition 2022 à Neuchâtel - Suisse

Rappel des règles de participation



Shiny GYM TIME ***

- L'Eurogym est ouvert à toutes structures de la Fédération Française de Gymnastique, sans condition de niveau.
- Un groupe peut être composé par :
 - un club,
 - un regroupement de plusieurs clubs,
 - un comité départemental,
 - un comité régional.
- Un groupe se compose d'**au moins de 6 gymnastes et 2 accompagnateurs adultes.**

2021

Rappel des règles de participation

Le groupe se compose de gymnastes âgés de 12 ans à 18 ans
(nés de 2010 à 2004).

- Une tolérance **est possible** pour les âges pour les groupes de + de 10 gymnastes (10/11 ans et 19/20 ans) **comme indiqué dans le tableau ci-dessous :**

Un groupe de	à Gymnastes	Nbe de gymnastes âgés de 10, 11, 19 ou 20 ans
6	à	9	0
10	à	15	1
16	à	25	2
26	à	35	3
36	à	45	4
46	à	55	5
56	à	> 56	6

Aucun gymnaste de moins de 10 ans ou de plus de 20 ans ne sera accepté à l'inscription !

La carte de participant



Shiny GYM TIME ***

La carte de participant est obligatoire pour tous les membres de la délégation française présents sur l'événement (gymnastes et accompagnateurs)

La carte comprend :

- La participation aux activités sportives : City performances, workshops...
- L'accès à la cérémonie d'ouverture, au GALA de l'EG, aux forums éducatifs...
- L'hébergement en école et les repas

Le prix de la carte de participant est de 295 €



L'esprit de l'événement

- Au cœur de la ville de Neuchâtel
- Des infrastructures sportives variées dans une ville à taille humaine
- Une nature spectaculaire, entre lac et montagne
- Rencontrer de nouvelles personnes, se faire de nouveaux amis et passer du temps ensemble.



L'EUROGYM 2022 à Neuchâtel



Shiny GYM TIME ***

- La cérémonie d'ouverture
- Les workshops
- Les forums éducatifs
- Les city performances
- Le gala de clôture de l'EG

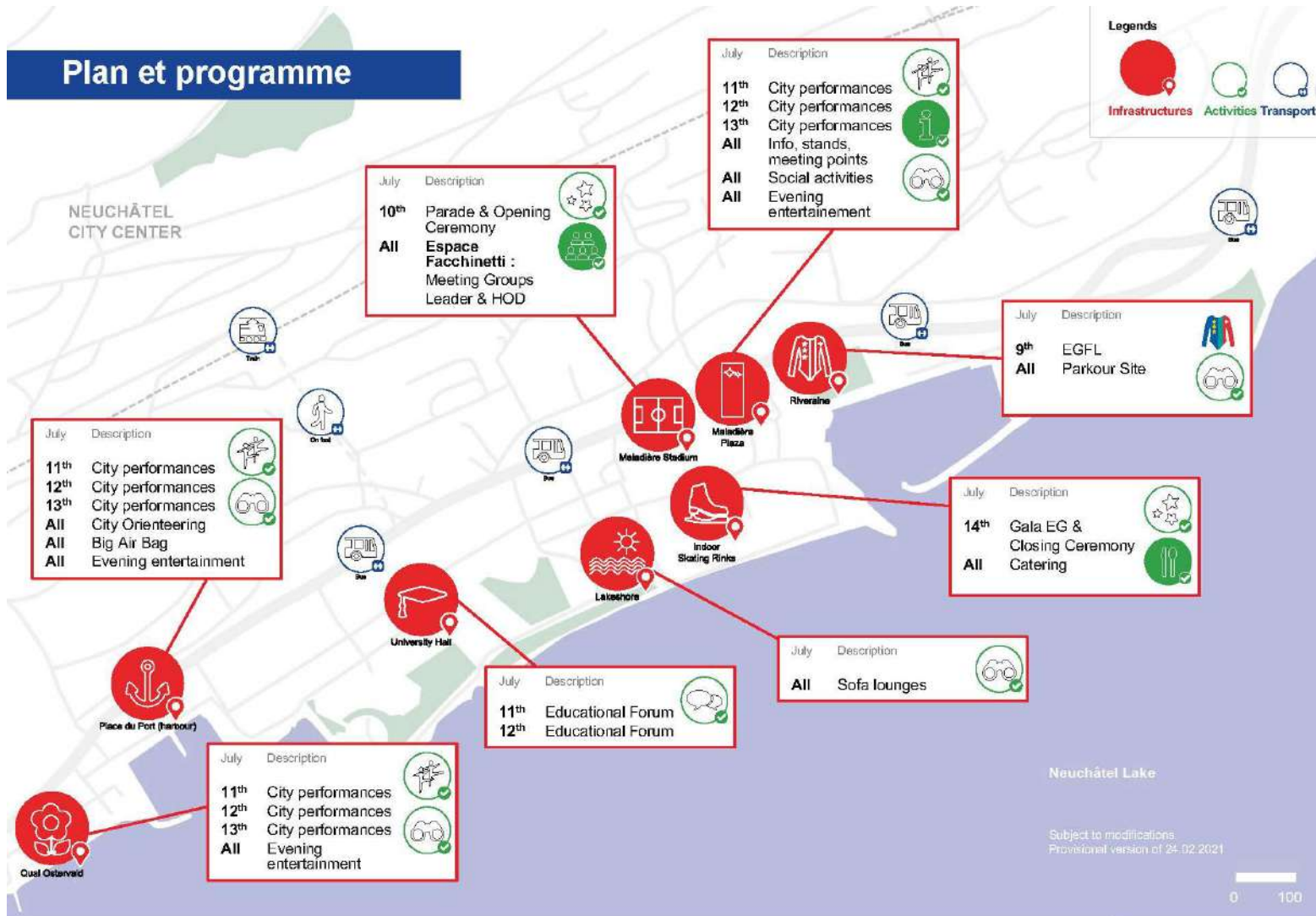
Pour votre information, il n'y aura pas de groupe engagé pour l'European Gym for life challenge (événement EG) également organisé par le COL de Neuchâtel (7 au 10 juillet 2022).

2021

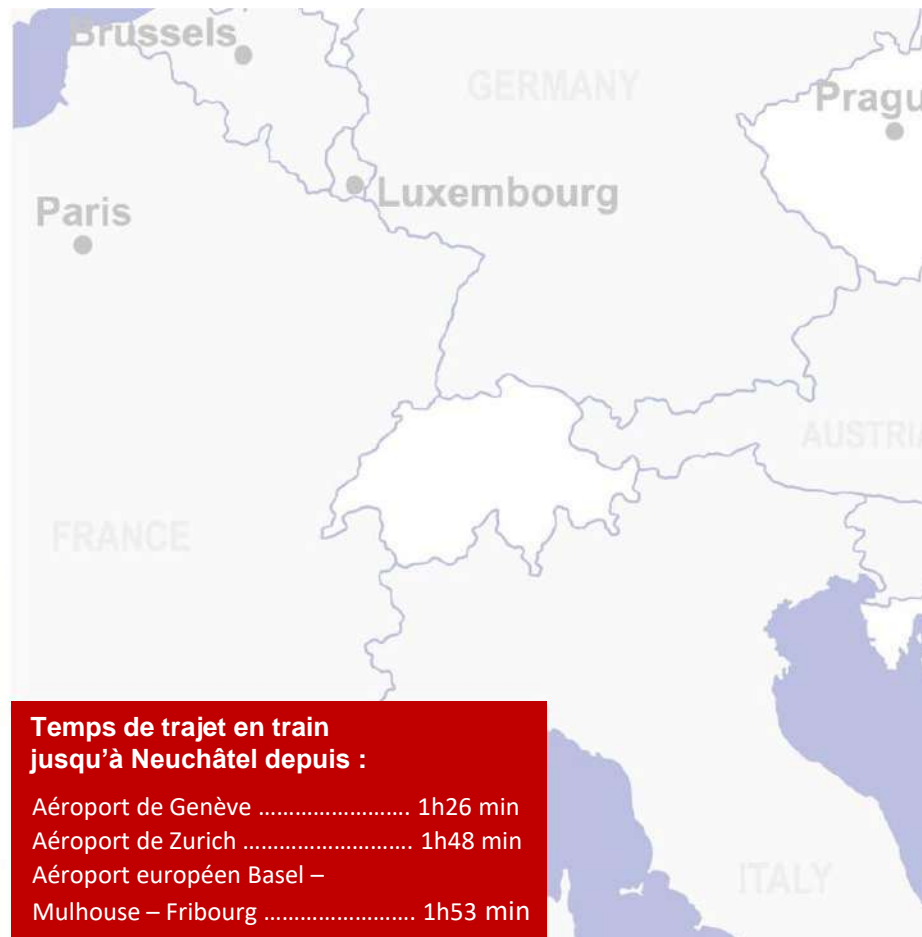
Le planning prévisionnel de la semaine

EUROGYM 10 au 15 Juillet 2022							
	DIM 10.07	LUN 11.07	MAR 12.07	MER 13.07	JEU 14.07	VEN 15.07	
Espace Facchinetti (au stade Maladière)	Groups Leader & HOD Meetings						
Patinoire intérieure					- Gala EUROGYM - Cérémonie de clôture		
Bord du lac	Sofa lounges	Sofa lounges	Sofa lounges	Sofa lounges	Sofa lounges		
Place Maladière - Info, stands, point de rencontre	- Activités sociales - Soirée divertissement	- Représentations en ville - Activités sociales - Soirée divertissement	- Représentations en ville - Activités sociales - Soirée divertissement	- Représentations en ville - Activités sociales - Soirée divertissement			
Stade Maladière	Arrivée des groupes EUROGYM groups (part 2)	- Parade - Cérémonie d'ouverture					
Place du Port	Big air bag	- Représentations en ville - Big air bag - Soirée divertissement	- Représentations en ville - Big air bag - Soirée divertissement	- Représentations en ville - Big air bag - Soirée divertissement	Big air bag	Départ des délégations	
Quai Ostervald		- Représentations en ville - Soirée divertissement	- Représentations en ville - Soirée divertissement	- Représentations en ville - Soirée divertissement			
Riveraine		Parkour site	Parkour site	Parkour site	Parkour site		
Plusieurs sites		Workshops	Workshops	Workshops	Workshops		
Université de Neuchâtel		Forum pédagogique	Forum pédagogique				

Un événement dans des infrastructures sportives variées



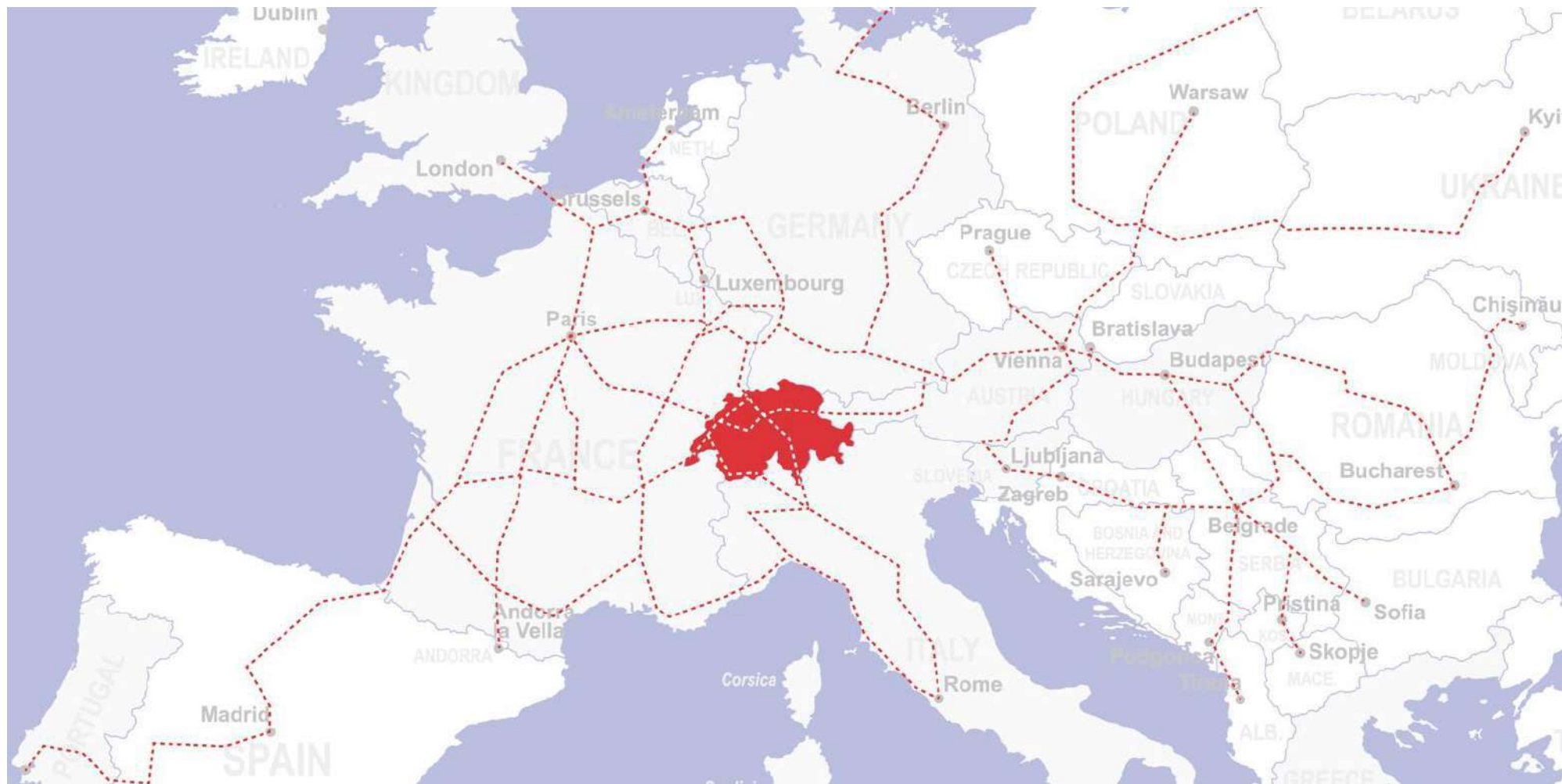
Transport – par avion



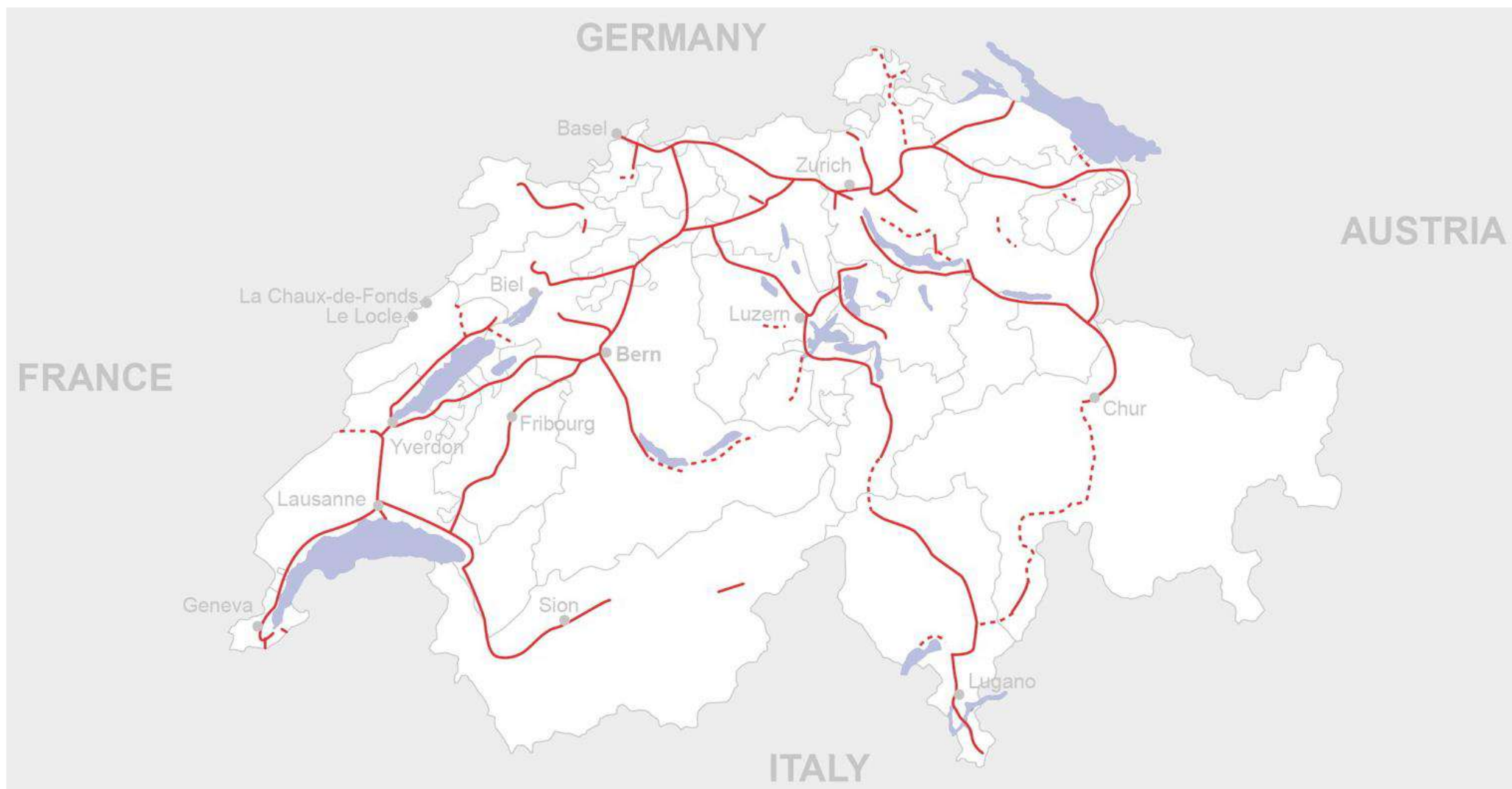
Temps de trajet en train jusqu'à Neuchâtel depuis :

Aéroport de Genève	1h26 min
Aéroport de Zurich	1h48 min
Aéroport européen Basel –	
Mulhouse – Fribourg	1h53 min

Transport – par train



Transport – par bus



Lieu principal de l'événement : Stade Maladière



Shiny GYM TIME ***

PROGRAMME GÉNÉRAL :

- Les festivités commenceront avec une “soirée pour tous”
- Restauration
- Parade
- Cérémonie d'ouverture
- Accueil VIP (apéritif)

10 000 places assises



2021

FÉDÉRATION
FRANÇAISE
Gym

ENSEMBLE,
CRÉONS LE MOUVEMENT



Maladière Stadium

Stade Maladière



<https://www.youtube.com/embed/dEvWE5Kx3FU?rel=0&autoplay=1>

#eurogym2022



Les workshops

GYMNASTIQUE

- Acrobaties
- Tissu aérien
- Aérobic
- Airtrack
- Artistique
- Chorégraphie spéciale
- Anneaux de balançoire
- Cirque
- Trampoline
- Trapèze

JEUX

- Badminton
- Basketball
- Handball
- Kinball
- RaFroBall
- Tennis de table
- Tchoukball
- Unihockey

DANSE

- Rock acrobatique
- Capoeira
- Cheerleading
- Dance2BFit
- Danse africaine
- Danse indienne
- Hip-Hop
- Pole dancing
- Street-dance

DIVERS

- Boxe
- Cardio combat
- Escrime
- Karate
- Corde à sauter
- Self-défense
- Step
- TRX
- Twirling
- Yin Yoga
- Zumba

EXTÉRIEUR

- AirFit
- Football américain
- Tir à l'arc
- Beach Volley
- Big Air Bag
- Bubble soccer
- Canicross
- Cross fit
- Cyclisme
- Escalade
- Freestyle Football
- Footgolf
- Frisbee golf
- Jogging
- Mini-golf
- Workout extérieur
- Parkour, Freestyle et Speed
- Pétanque
- Rugby
- Slackline
- Swingolf
- Catch suisse
- Target Sprint

PISCINE

- Aquafit
- Plongée libre
- Plongée
- Nage de sirène
- Jeux d'eau
- Waterpolo

LAC

- Canoë
- Kitesurf
- Paddle board
- Aviron
- Plongée libre (masque et tuba)
- Surf
- Wakeboard
- Water jump
- Planche à voile

Forums éducatifs



Cette édition de l'EUROGYM sera centrée sur les programmes sportifs et l'intégration de l'handi sport, les blessures liées au sport chez les jeunes, la préparation mentale des jeunes athlètes.

Il y aura deux sessions matinales, le lundi et mardi matin.

2021

City performances : au cœur de la ville

Lundi au Mercredi 13 :

Les city performances auront lieu dans différentes salles au cœur de la ville où les habitants de Neuchâtel ont l'habitude de se promener. Les groupes devront présenter leur performance au moins deux fois dans la semaine.

Place de la Maladière

Scène 20 x 20 m.

Surface 30 x 25 m.



- Workshops matinaux
- City performances dans l'après-midi
- Info, stands, point de rencontre
- DJ sur scène
- Site Parkour
- Soirée divertissement

Quai Ostervald

Scène 14 x 14 m.

Surface 22 x 18 m.



- Workshops matinaux
- City performances dans l'après-midi
- Soirée divertissement

Place du port

Scène 20 x 20 m.

Surface 30 x 25 m.



- Workshops matinaux
- City performances dans l'après-midi
- Course d'orientation dans la ville
- Animation « big air bag » sur la place
- Soirée spectacles

Activités sociales

RIVERAINE Site Parkour



PLACE DU PORT « Big air bag » (activité payante)



BORD DU LAC Participants du sofa lounge



PLACE MALADIÈRE Musique / DJ



PLACE DU PORT Gymnastique & shows dansants



FÊTE SILENCIEUSE (activité payante)



QUAI OSTERSVALD Concerts



ORIENTATION DANS LA VILLE Point de départ

Course d'orientation culturelle avec une application créée par la ville de Neuchâtel à l'occasion de l'EUROGYM 2022, **Neuchâtel Swiss O finder**. Le classement EUROGYM sera annoncé lors de la cérémonie de clôture.



Excursions

Découverte d'une région

Le 13ème EUROGYM 2022 est aussi une opportunité de découvrir un pays, ses traditions ainsi que ses plaisirs variés. A Neuchâtel et dans l'ouest de la Suisse, vous êtes au cœur des traditions suisses (horlogerie, fromage, chocolat...).

Mais vous êtes aussi dans celui de la technologie, l'innovation et l'environnement olympique. Voici les magnifiques excursions que nous vous offrons.

LES PONTS-DE-MARTEL

Fromagerie



CHAUMONT

Parc d'aventure dans les arbres



SAINTE-CROIX Centre International de l'horlogerie et des arts mécaniques - Cima



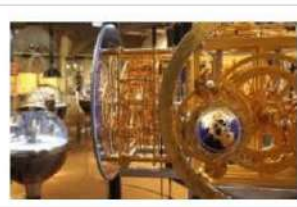
KERZERS

Papiliorama & Nocturama



LA CHAUX-DE-FONDS

Musée International de l'horlogerie



LA ROBELLA

Luge sur rail et scooter tout terrain



LAC NEUCHÂTEL

Croisière en bateau



COURTERALY

Usine de chocolat



CHASSERAL

Excursion Gourmet



LAUSANNE

Musée Olympique



BERNE (CAPITALE) UNESCO

Centre du patrimoine mondial



Gala de clôture

ICE ARENA WEST – capacité de 3 200 places

2 représentations planifiées du Gala et la cérémonie de clôture (à la fin de la deuxième représentation), en présence des participants de l'EUROGYM.

Le thème s'inspire du slogan de l'EUROGYM 2022 : "Shiny GYM TIME" ("moment gymnique brillant").

La durée du gala n'excèdera pas 90 minutes. La patinoire sera équipée de deux scènes de 14 x 14 mètres avec des tapis de sol.

Les groupes souhaitant participer au gala de l'EUROGYM peuvent postuler en envoyant une vidéo de leurs représentations à la FFGym **avant le 15 octobre 2021**.

La cérémonie de clôture sera animée par une parade de deux délégations par nation avec leurs drapeaux. Des productions gymniques locales effectueront des démonstrations et le prochain EUROGYM.



Hébergement & repas



Shiny GYM TIME ***

Hébergement en écoles fourni à tous les participants.

Les coûts de l'hébergement sont inclus dans les frais de participation comprenant 5 nuits (du **dimanche 10 juillet au soir au vendredi 15 juillet au matin**).

Nos volontaires et un service de sécurité seront disponibles assurant un service 24/24 dans les écoles. La propreté des sanitaires sera assurée par des rondes de nettoyage régulières.

Tous les repas sont compris dans la carte de participant :

- Du petit déjeuner du dimanche 12 juillet
- Jusqu'au petit déjeuner du vendredi 17 juillet

Pour des raisons logistiques, les repas seront pris sur la piste Est de la patinoire.

Des menus équilibrés pour les sportifs comprenant une option végétarien.

Pour chaque repas, une bouteille d'eau minérale de 50 cl. sera servie au déjeuner et au dîner.

Des stands de nourriture seront aussi présents et permettront aux participants d'acheter des boissons et des collations.

Les allergies alimentaires doivent être déclarées à l'inscription



Slogan Eurogym « Shiny Gym Time » (« moment gymnique brillant »)



Shiny GYM TIME ***

Le lac, le soleil ... et VOUS !

Que vous soyez un gymnaste ou un spectateur, ou les deux, c'est vous qui illuminerez les différentes scènes mises en place sur les rivages du lac de Neuchâtel au mois de juillet 2022. Rien ne sera trop brillant cette semaine résolument conviviale, sportive et festive.

Afin de connaître notre région, transformons ces quelques jours en « moment gymnique brillant ». A Neuchâtel, nous sommes évidemment le berceau de l'horlogerie suisse. Nos cœurs battent au rythme de nos montres. Et à l'EUROGYM 2022 de Neuchâtel, c'est ensemble que nous suivrons le rythme pour garder un souvenir inoubliable de cette 13ème édition.


Nous espérons vous accueillir et partager cette semaine de « moment gymnique brillant » avec vous.

#eurogym2022



Partager vos expériences gymniques

Liens à suivre

-  facebook.com/EUROGYM2022
-  instagram.com/eurogym2022
-  tiktok.com/@eurogym2022
- eurogym2022.ch

2021



CONCOURS SHINY GYM TIME !!!!



Shiny GYM TIME ★★★

*Aimez-vous bouger ?
Aimez-vous danser ?
Aimez-vous montrer ce
que vous savez faire sur
les réseaux sociaux ?*

Soyez sur la ligne de départ pour la grande compétition de l'EUROGYM 2022. Ensemble, Together, we will swing on a "Shiny GYM TIME" flashmob!

Vous serez prochainement informés des détails de la compétition. De magnifiques prix récompenseront vos efforts.

**Soyez "FlashMob" !
Soyez "Shiny GYM TIME" !
Soyez "EUROGYM 2022 | NEUCHÂTEL" !**

Shiny GYM TIME ★★★

f @ d #eurogym2022

2021

FÉDÉRATION
FRANÇAISE
Gym

ENSEMBLE,
CRÉONS LE MOUVEMENT

La tenue « France »



Le pack tenue France est **obligatoire pour tous les membres de la délégation française** qui participent à l'Eurogym (gymnastes et accompagnateurs).

Le prix de vente du pack est fixé pour cet événement à 125€

Le contenu du pack tenu sera détaillé ultérieurement.



Gestion FFGym



Shiny GYM TIME ***

La FFGym sollicite une participation de 35 € par participant.

Cette participation permet notamment :

- La gestion administrative nécessaire à l'accompagnement des structures (*gestion des inscriptions, gestion des tenues, gestion des correspondances avec l'EG et le COL etc...*)
- Permet d'assurer l'assistance et l'accompagnement d'une délégation sur place lors de *l'évènement (Médecin, Coordonnateur technique et représentant de la FFGym lors des différentes réunions d'organisation)*



Récapitulatif financier



Shiny GYM TIME ***

Poste de dépenses	Prix
Carte de participant	295 €
Frais de gestion FFGym	35 €
Pack Tenue FRANCE	125 €
Total	455 €

Les coûts des transports jusqu'à Neuchâtel sont gérés et à la charge de chaque structure



Calendrier d'inscription



Shiny GYM TIME ***

	Etapes	Période	Formalités
1	Période d'inscription provisoire de la participation d'un groupe sur un volume approximatif de participants	Jusqu'au 15/10/2021	Remplir et renvoyer la fiche d'inscription. Paiement de l'acompte
2	Candidature au GALA de clôture de l'EG	Jusqu'au 15/10/2021	Remplir le formulaire d'inscription Envoyer une vidéo à la FFG
3	Période d'inscription nominative	15/10/2021 jusqu'au 1/02/2022	Remplir nominativement les fichiers d'inscription Remplir les documents de commande de tenues Avoir fait le choix des workshops Paiement du solde de la participation



13TH
EUROGYM
2022
NEUCHÂTEL 
7TH - 15TH JULY - SWITZERLAND



Shiny GYM TIME 

2021

FÉDÉRATION
FRANÇAISE
Gym

ENSEMBLE,
CRÉONS LE MOUVEMENT